

# Российская замена Confluence с усиленным функционалом

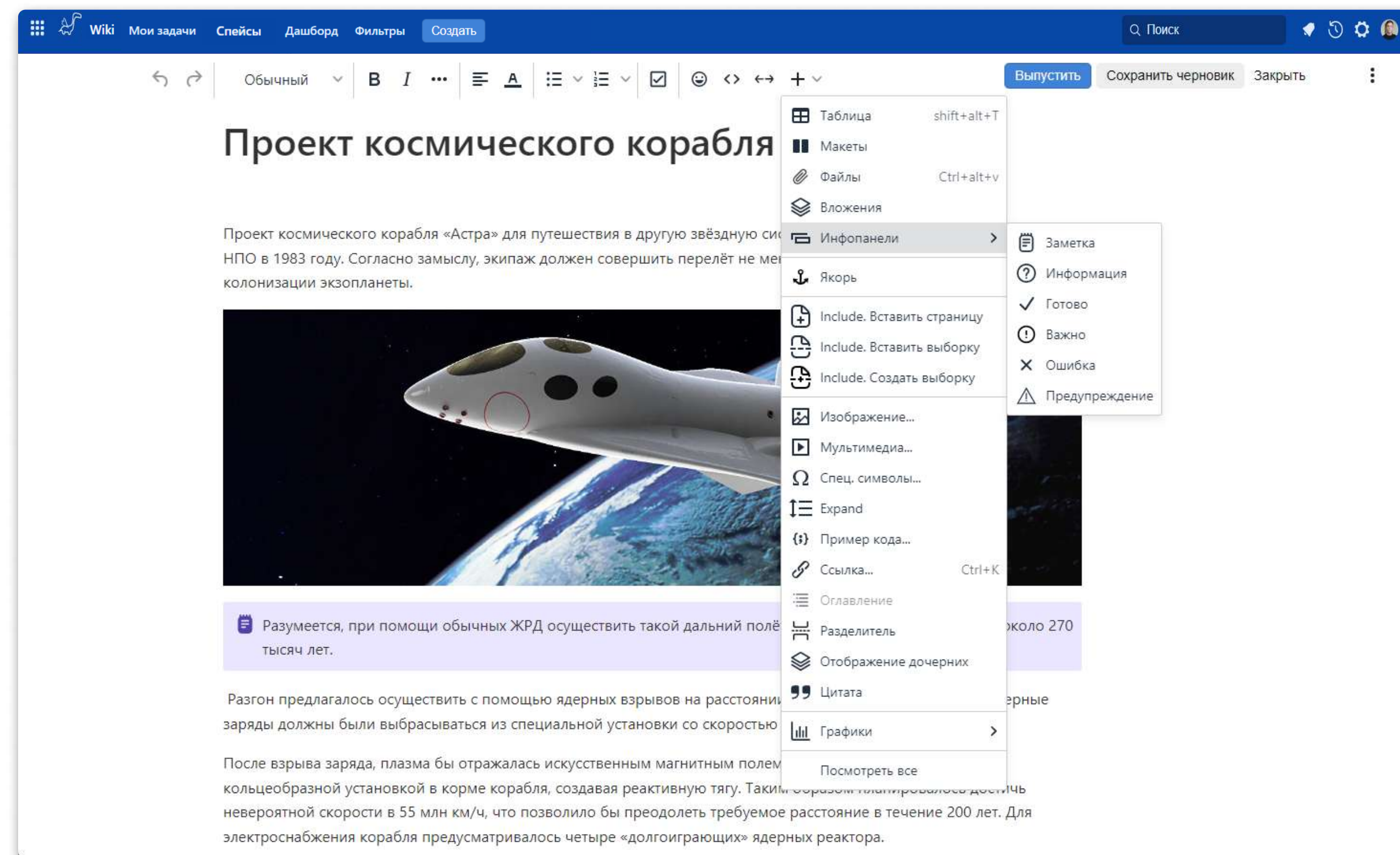
Создавайте собственные базы знаний, сохраняйте и утверждайте версии документов, делитесь ими с клиентами. Готовые аналоги плагинов draw.io, PlantUML, Yogi и многое другое. Заменяем весь функционал Confluence.

## *EvaWiki*

8-800-777-85-00, [sales@evateam.ru](mailto:sales@evateam.ru)



- 3 О системе
- 4 Технологии
- 7 Основной функционал
- 9 Виды поставки
- 11 Системные требования On-premises
- 13 Deploy EvaTeam
- 15 Двухфакторная аутентификация 2FA
- 16 Внешние системы
- 17 Переход с Confluence
- 18 Документация и поддержка
- 19 Лицензии и свидетельства
- 20 О компании



Интерфейс EvaWiki



**EvaWiki** - система управления знаниями, документацией и совместной работой в компании.



Полностью российская разработка со всей инфраструктурой в РФ и необходимыми сертификатами.  
**Реестр российского ПО №13880**

- Позволяет создавать документы, совместно работать с ними и делиться знаниями внутри компании;
- Структурировать всю документацию и информацию по проектам
- Утверждать отдельные документы и сохранять версии страниц
- Управлять корпоративными правами доступа и безопасностью
- Использовать весь привычный функционал Confluence в EvaWiki.

### **Российская компания**

С 2013 года разрабатываем ПО для высоконагруженных систем.

Разработки осуществляются при грантовой поддержке РФРИТ.

**EvaWiki** - является российской заменой Confluence. Полностью заменяет весь функционал. Позволяет заменить плагины Confluence (например, draw.io, PlantUML и другие).

# Backend

- Backend Framework Carbon CMF собственной разработки на языке Python, включает собственный ORM и API.
- Встроенные бизнес-объекты на базе классов Python.
- Встроенный язык запросов к объектам BQL.
- Встроенные утилиты быстрой разработки, возможность кастомизации. Язык бизнес-логики основан на Python.
- Встроенный кэш бизнес-объектов на Redis.
- Отправка уведомлений Frontend через SocketIO + Redis.
- Возможность горизонтального масштабирования неограниченна.



# Backend

- БД PostgreSQL. Возможен master-slave HA/DR кластер.
- Драйвер данных SQLAlchemy, для обновления Alembic.
- Доступ к файлам Web-Диск, WebDAV.
- Nginx - балансировка и первичный контроль доступа.
- REST API JSON RPC2.0 расширенный



# Frontend

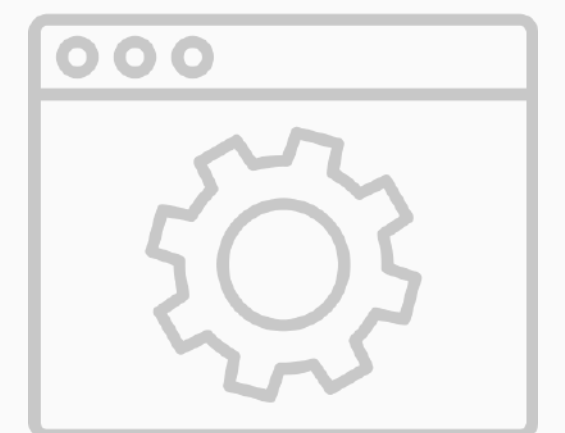
- Реактивный фреймворк - Angular + микро фреймворк Carbon CMF Angular
- IndexedDB для кэширования бизнес-объектов на стороне браузера.
- SocketIO для обмена сообщениями
- Поддержка единого входа (SSO), JWT, встроенный и/или внешний LDAP/AD.



## Список популярных функций

- Работа с документами
- Структурированное дерево
- Версионирование страниц
- Утверждение документов
- Комментирование, тегирование и реакция на документы
- Публичный доступ для внешних пользователей
- Импорт данных из Confluence
- Импорт и экспорт в формате Word, PDF
- Совместная работа над документами
- Готовые шаблоны
- Аналитика
- Различные роли и уровни доступа
- Общий диск
- Готовые шаблоны
- Возможность создания своих плагинов

И многое другое



## Безопасность

- Различные роли и уровни доступа
  - Продвинутая система ACL (Access Control List)
  - Периодические бекапы и возможность восстановления системы
  - Журнал изменений и активности в системе
  - Централизованная авторизация для каждого пользователя (SSO)
  - Доступ внешним пользователям: по ссылке, гостевой и анонимный доступ
  - Синхронизация Active Directory
  - Ldap Сервер
  - Двухэтапная авторизация
  - Список разрешенных IP-адресов
- И многое другое





Система поставляется как в виде **облачного решения**, так и в формате **“коробочного” (On-Premises)** решения. Существует несколько вариантов поставки коробочной версии продукта, в зависимости от нагрузки и требований клиента.

## Вариант до 100 активных пользователей

- Предоставляется docker-контейнер с ПО для развертывания на 1 сервере
- Технологии:
  - встроенная система обновления
  - встроенная система мониторинга, интегрированная с helpdesk
  - встроенная система backup клиентских данных
- Мы обеспечиваем:
  - доступность 99,9%
  - работоспособность ПО
  - обновление
- Клиент обеспечивает:
  - работоспособность сервера
  - резервное копирование и восстановление системы при сбое

## Вариант до 10 000 пользователей

- Предоставляется docker-контейнер с ПО для развертывания на 2 или 4 серверах
- HA-кластер с дублирующим реплика-сервером и автоматическим переключением
- Есть возможность отдельно развернуть 2 сервера под СУБД
- Организация и выполнение работ по настройке и сопровождению
- Мы обеспечиваем:
  - доступность 99,99%
  - работоспособность ПО
  - обновление
  - синхронизацию реплик
  - переключение на реплику при отказе системы
- Клиент обеспечивает:
  - работоспособность серверов

## Вариант от 10 000 пользователей с балансировкой нагрузки

- Предоставляется множество docker-контейнеров с сервисами для развертывания
- HA-кластер с гибкой конфигурацией серверов
- Выполнение работ по разделению подсистем (СУБД, кеш-сервера, фронт-сервера, воркеры для очередей задач и прочее) на отдельный кластер серверов
- Система настроена на работу, даже при частичном отказе серверов
- Мы обеспечиваем:
  - доступность 99,99%
  - работоспособность ПО
  - обновление
  - консистентность данных в кластерах
  - штатную работу (или контролируемую деградацию) при отказе части серверов

## Вариант от 10 000 человек с интеграцией в облачную инфраструктуру клиента

- Предусмотрена модификация поставки ПО для развертывания на облачном стеке клиента
- Разворачивание на технологическом стеке облака клиента
- Мы обеспечиваем:
  - доступность 99,99%
  - работоспособность ПО
  - обновление
  - консистентность данных в кластерах
  - штатную работу (или контролируемую деградацию) при отказе части серверов
  - совместную работу с техническими специалистами заказчика

## Минимальные системные требования (для тестовой эксплуатации)

Процессор - Intel или AMD, 4 ядра от 3 ГГц

Оперативная память - 4 Гб и больше

Размер файлового хранилища - 100 Гб и больше (зависит от объема документов)

Тип файлового хранилища - SSD

### Поддерживаемые операционные системы

Ubuntu 20.04+ / AstraLinux / ОС RedOS / AlmaLinux /  
Linux дистрибутив, на котором поддерживается docker  
или podman

## Рекомендуемые системные требования

### До 30 активных пользователей\*

Процессор - 4 ядер от 3 ГГц

Оперативная память - 8 Гб и больше

Размер файлового хранилища - 150 Гб и больше (зависит от объема документов)

Тип файлового хранилища - SSD

### До 50 активных пользователей

Процессор - 8 ядер от 3 ГГц

Оперативная память - 8 Гб и больше

Размер Redis DB - 1024 МБ

Размер файлового хранилища - 200 Гб и больше (зависит от объема документов)

Тип файлового хранилища - SSD

\*«Активные пользователи» - это пользователи, у которых одновременно открыт интерфейс приложения и тех кто в нем работают (сохраняют документы, обрабатывают задачи и т.п.).

## 100 - 500 активных пользователей

Процессор - Intel или AMD, 16 ядер от 3 ГГц

Размер redis db - 2048 МБ

Оперативная память - 16 Гб и больше

Размер файлового хранилища - 200 Гб и больше (зависит от объема документов)

Тип файлового хранилища - SSD

## 500 - 2000 активных пользователей

Кластер из 2 серверов в режиме High Available Hot standby:

Процессор - Intel, базовая частота от 3 ГГц, частота Turbo Boost от 4 ГГц, от 12 потоков, например Intel Xeon 2286G/ E-2236 или лучше;

Размер Redis DB - 4096 МБ

Оперативная память - 64-128Гб ОЗУ;

Диск для контейнера и базы данных - 2x1Tb SSD любой интерфейс SATA/SAS/NVMe;

Диск для файлов и вложений:

- или 2x8Tb HDD;
- или 2x16Tb HDD, если 8Tb недостаточно для планируемого объема вложений;
- или Сетевой диск; или СХД.

## 1000 - 10000 активных пользователей

Кластер из 2 серверов в режиме High Available Standby:

Процессор - Intel, базовая частота от 3 ГГц, частота Turbo Boost от 4 ГГц, от 12 потоков, например Intel Xeon E-2286G/ E-2236 или лучше;

Не менее 100 коннектов к postgresql на один инстанс Eva App

Размер Redis DB - 8128 МБ

Оперативная память - 256Гб ОЗУ;

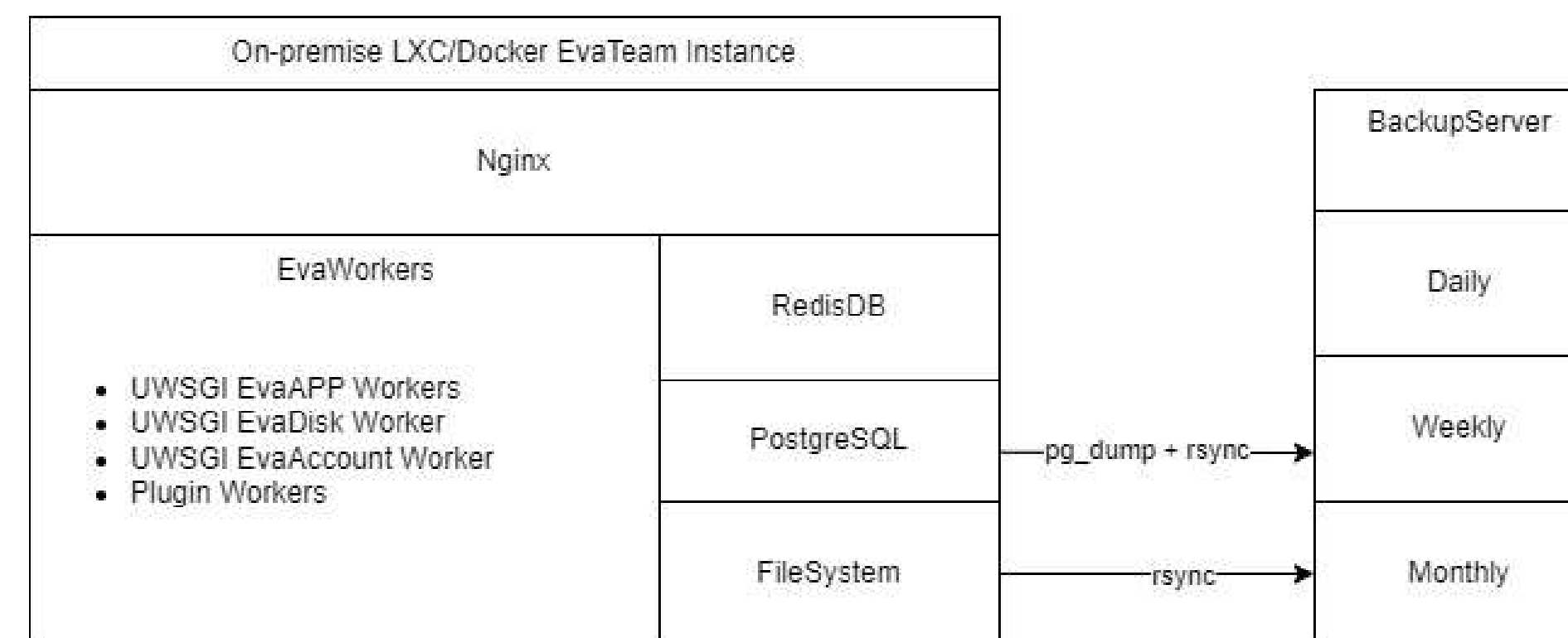
Диск для контейнера и базы данных: 2x1Tb SSD любой интерфейс SATA/SAS/NVMe;

Диск для файлов и вложений:

- или 2x8Tb HDD;
- или 2x16Tb HDD, если 8Tb недостаточно для планируемого объема вложений.

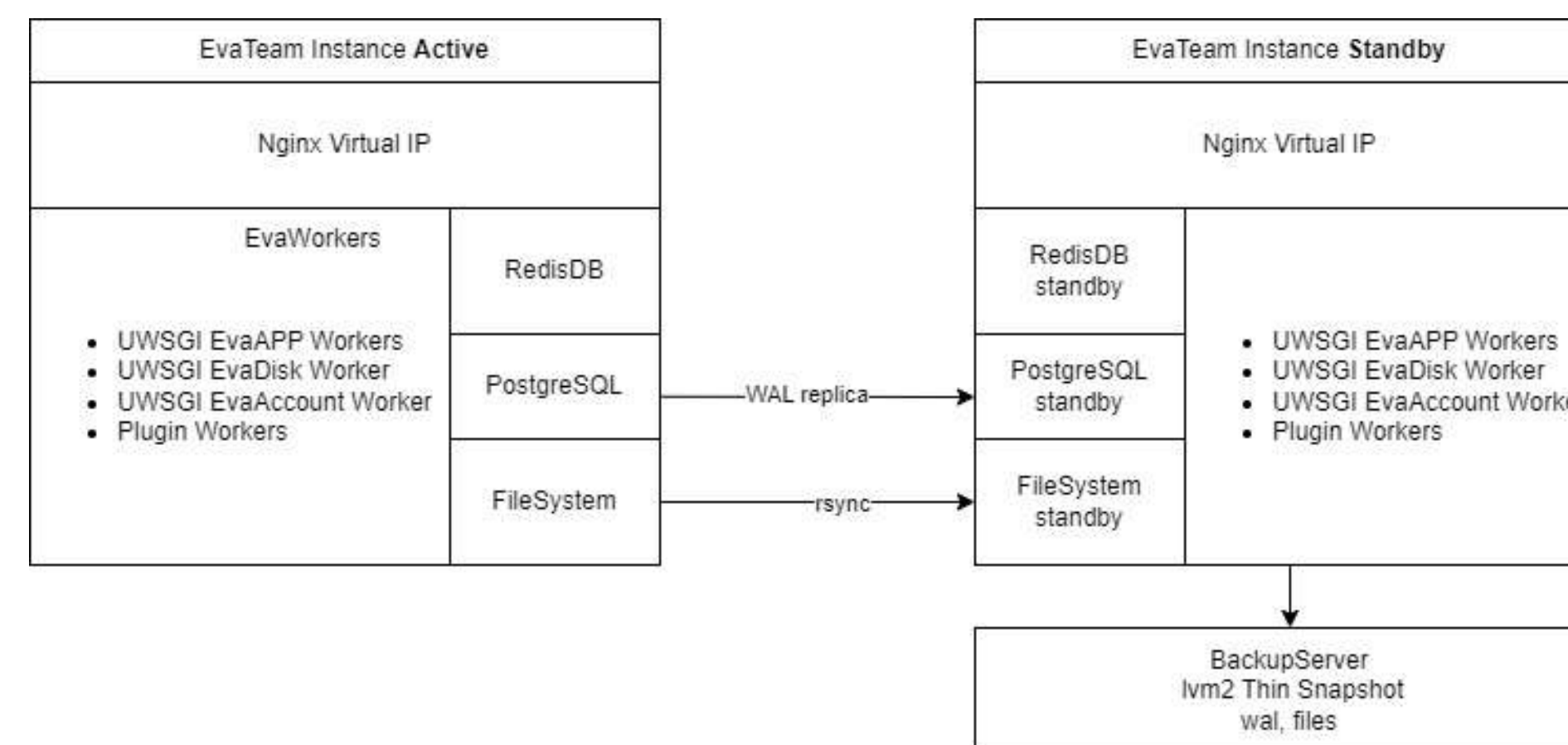
## Схема с одним сервером

- Резервная копия раз в день, восстановление Администратором время восстановления 1-3 часа.
- Можно настроить потоковый бекап postgresql и rsync файлов и вложений в момент создания, максимальная потеря данных не более 5 минут.



## Схема HA Cluster Active/Standby N+1

- Переключение на резервный сервер производится администратором или автоматически скриптом
- Active сервер при сбое переводится администратором в Standby
- Схему можно настроить с использованием OpenSource EvaHACluster



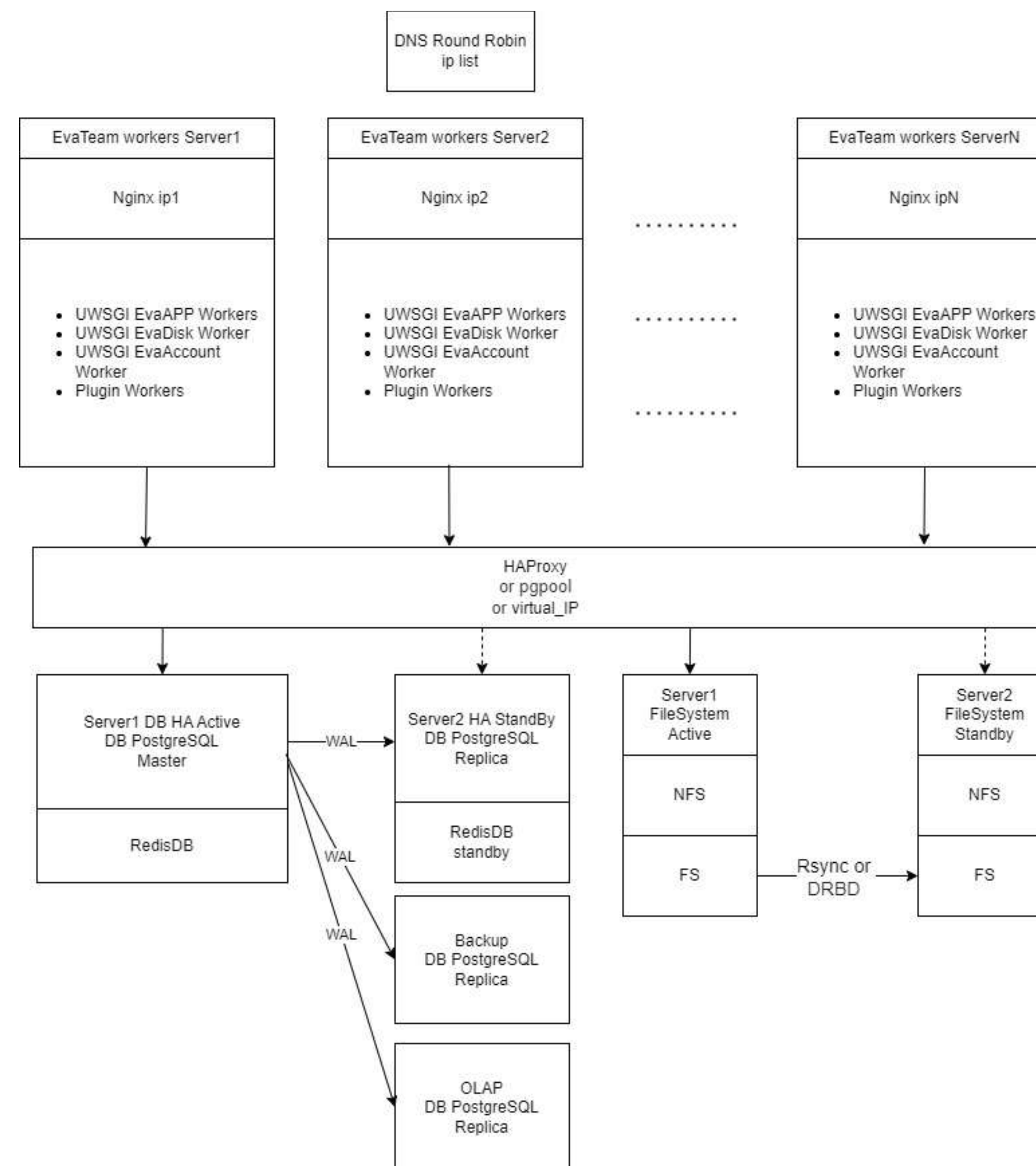


## Схема Worker load balancing + HA DB + HA FS

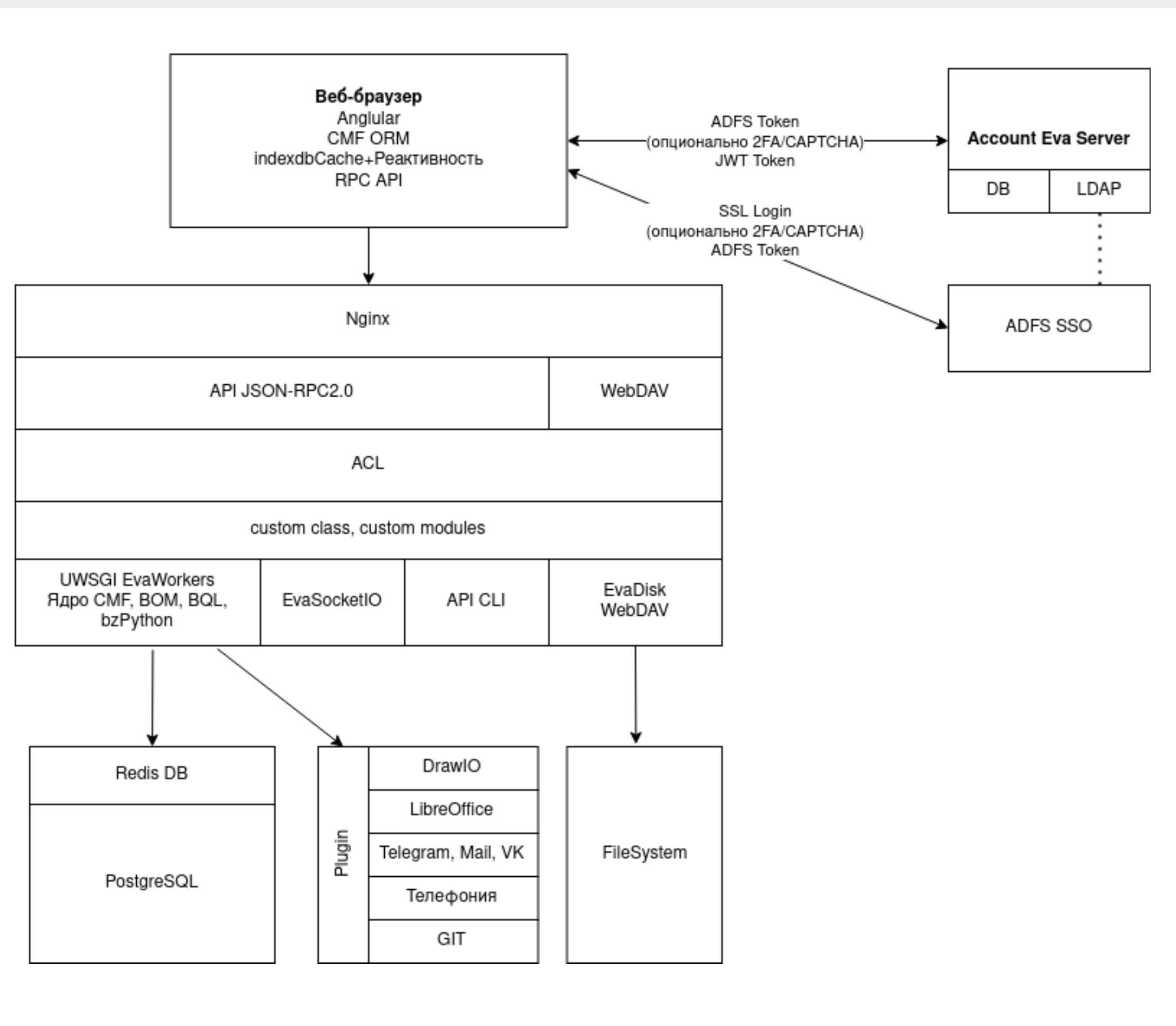
- Схема настраивается в зависимости от особенностей сети пользователя и требований к отказоустойчивости
- Схему настраивает IT отдел или системный интегратор

## Выполнение RTO (Real-time optimization)

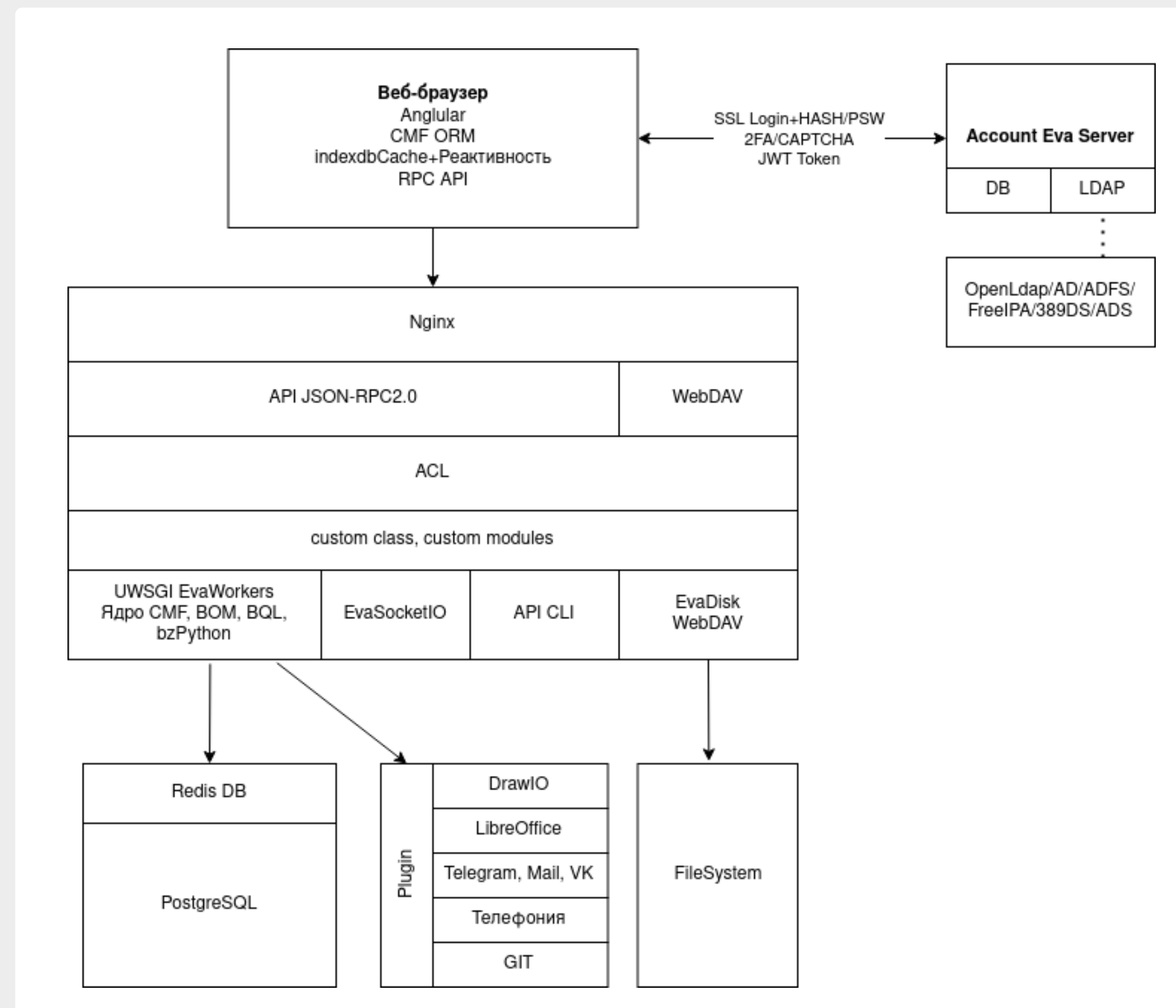
ПО можно установить на много серверов, масштабировав горизонтально, и решение будет отказоустойчиво. RTO будет определяться в первую очередь кластером БД PostgreSQL, который предоставляет ваша ИТ служба или системный интегратор. Обсудить решение по развертыванию кластера можете с привлечением специалистов отдела технической поддержки EvaTeam.



## Схема с использованием стандартного account server'a



## Схема с использованием adfs



## Особенности взаимодействия с внешними системами коробочной версии продуктов.

- Система не взаимодействует с внешними сервисами. Исключениями являются вручную настроенные интеграции (например интеграции с smtp, sms gate итд).
- Сервер обновления:
  - Используется для получения данных и файлов обновления системы;
  - В случае невозможности предоставления доступа к серверу обновления, необходимо будет наладить процесс ручного обновления системы;
  - Адрес системы: [updater.evateam.ru](https://updater.evateam.ru);
  - Протоколы взаимодействия: https (tcp/443).

## Инструменты миграции

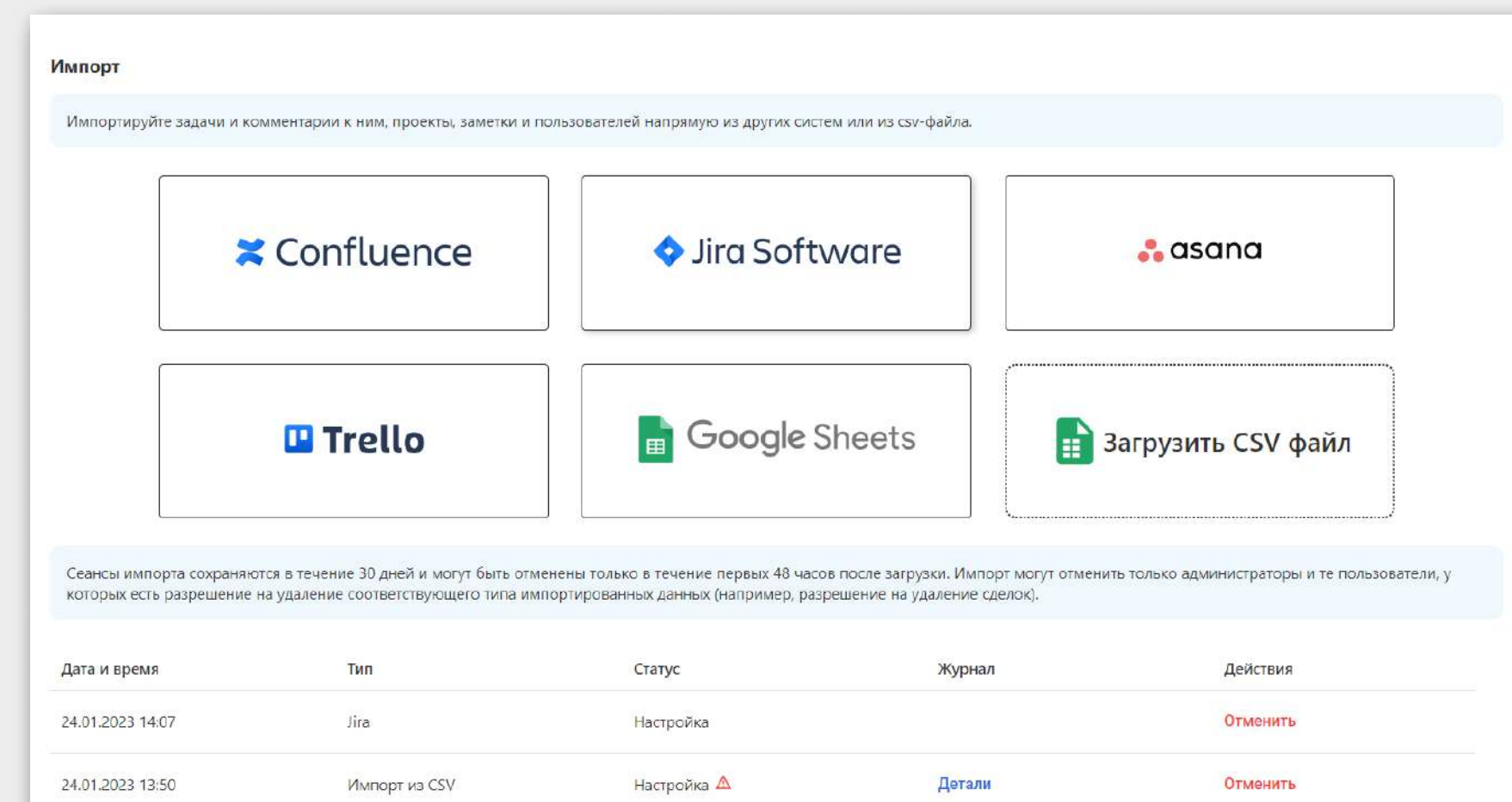
Наши инструменты для миграции с Confluence - это встроенные в систему процедуры импорта через API или CSV.

Переход можно совершить самостоятельно. Для крупных компаний предоставляется поддержка с нашей стороны.

## Этапы миграции

Основные этапы при переносе данных для большого количества пользователей:

- Оценка инфраструктуры, интеграций, приложений и сложности данных;
- Планирование - выбор стратегии и способа миграции;
- Тестирование - тестовая миграция;
- Миграция - перенос всех данных Confluence;
- Переход пользователей - запуск полноценной работы в системе и адаптация сотрудников к EvaWiki.





## База знаний

Развернутую документацию по всем настройкам, импорту данных, администрированию и прочем функционале можно найти в документации

<https://docs.evateam.ru/>



## YouTube

Регулярно добавляем обучающие видео по работе с системой на нашем канале.

<https://www.youtube.com/@evateamcompany>



## Техподдержка

Оказываем поддержку по почте support@evateam.ru, в Telegram и по телефону.



## Лицензии ФСТЭК



## Свидетельство о регистрации ПО



## Запись в реестре отечественного ПО №13880

**Система управления проектами, задачами, бизнес-процессами, базой знаний, документами со встроенным чатом и общим диском "EvaTeam"**

### Правообладатели программного обеспечения

ОБЩЕСТВО С ОГРАНИЧЕННОЙ ОТВЕТСТВЕННОСТЬЮ "КАРБОН СОФТ"  
коммерческая организация без преобладающего иностранного участия

Сокращенное наименование:  
ООО "КАРБОН СОФТ"

Государство регистрации в качестве юридического лица:  
Россия

Основной государственный регистрационный номер регистрации в качестве юридического лица (ОГРН):  
1136670001269

Идентификационный номер (ИНН):  
6670395926

Сведения об основаниях возникновения у правообладателя (правообладателей) исключительного права на программное обеспечение на территории всего мира и на весь срок действия исключительного права

Комплекты внутренних актов компании на создание и принятие на учет соответствующего нематериального актива.

Сведения о соответствии или несоответствии программного обеспечения требованиям, установленным пунктом 5 Правил формирования и ведения единого реестра российских программ для электронных вычислительных машин и баз данных и единого реестра программ для электронных вычислительных машин и баз данных из государств - членов Евразийского экономического союза, за исключением Российской Федерации, утвержденных постановлением Правительства Российской Федерации от 16 ноября 2015 года № 1236 «Об установлении запрета на допуск программного обеспечения, происходящего из иностранных государств, для целей осуществления закупок для обеспечения государственных и муниципальных нужд»

Соответствует

Запись в реестре №13880 от 07.06.2022 произведена на основании поручения Министерства цифрового развития, связи и массовых коммуникаций Российской Федерации от 07.06.2022 по протоколу заседания экспертного совета от 30.05.2022 №499/р

Класс программного обеспечения по классификатору программного обеспечения, утвержденному приказом от 22.09.2020 № 486

Основной класс:  
05.05 Средства управления проектами

Другие классы:  
09.01 Средства управления бизнес-процессами (BPM)

### Описание программного обеспечения

Коды продукции в соответствии с Общероссийским классификатором продукции по видам экономической деятельности:

58.29.21 Приложения общие для повышения эффективности бизнеса и приложения для домашнего пользования, отдельно реализуемые

62 Продукты программные и услуги по разработке программного обеспечения; консультационные и аналогичные услуги в области информационных технологий

Наличие функционала поддержки работы пользователей с ограничениями по слуху:

Нет

Наличие функционала поддержки работы пользователей с ограничениями по зрению:

Нет

Адрес страницы сайта правообладателя, на которой размещена документация, содержащая описание функциональных характеристик программного обеспечения и информацию, необходимую для установки и эксплуатации программного обеспечения: <https://www.carbonsoft.ru/products/evateam/>

Адрес страницы сайта правообладателя с информацией о стоимости программного обеспечения или сведения о возможности использования программного обеспечения на условиях открытой лицензии или иного безвозмездного лицензионного договора: <https://www.carbonsoft.ru/products/evateam/>

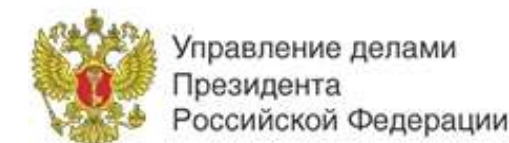
### Сведения по заявлению о включении сведений

Номер заявления: 254456  
Дата регистрации: 23.05.2022



С 2000 года коллектив компании разрабатывает программное обеспечение для высоконагруженных систем и систем с повышенными требованиями к надежности и отказоустойчивости. К текущему моменту нашими разработками пользуются более 2500 компаний по России и странам СНГ.


Среди наших клиентов



ООО “Карбон Софт”

Москва

проспект Вернадского, д.29, офис 705

 8-800-777-85-00

 [sales@evateam.ru](mailto:sales@evateam.ru)

 [www.evateam.ru](http://www.evateam.ru)